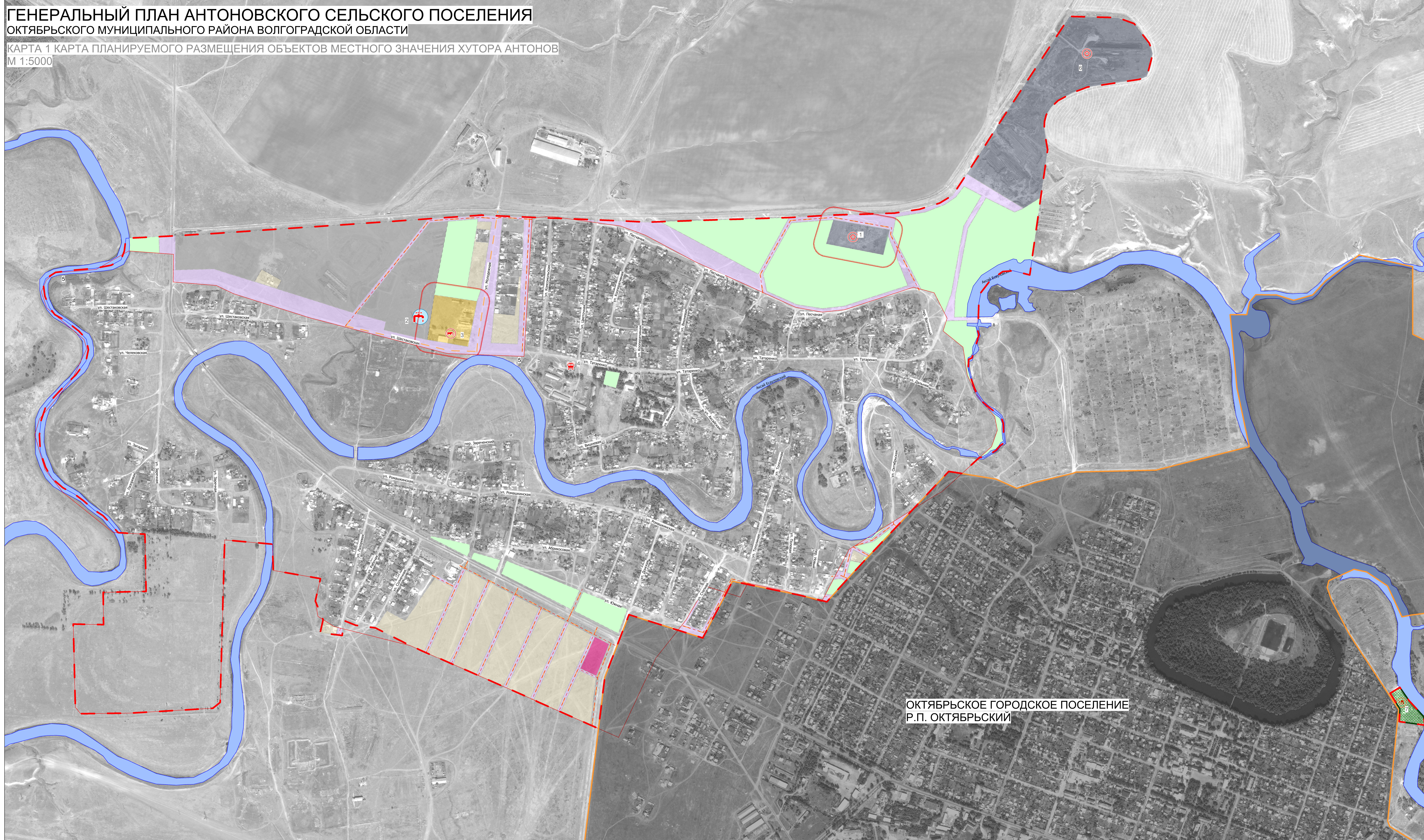


# ГЕНЕРАЛЬНЫЙ ПЛАН АНТОНОВСКОГО СЕЛЬСКОГО ПОСЕЛЕНИЯ ОКТЯБРЬСКОГО МУНИЦИПАЛЬНОГО РАЙОНА ВОЛГОГРАДСКОЙ ОБЛАСТИ

КАРТА 1 КАРТА ПЛАНИРУЕМОГО РАЗМЕЩЕНИЯ ОБЪЕКТОВ МЕСТНОГО ЗНАЧЕНИЯ ХУТОРА АНТОНОВ  
М 1:5000



ОКТЯБРЬСКОЕ ГОРОДСКОЕ ПОСЕЛЕНИЕ  
Р.П. ОКТЯБРЬСКИЙ

## УСЛОВНЫЕ ОБОЗНАЧЕНИЯ:

- ГРАНИЦЫ:**  
 граница населенного пункта  
 граница поселения
- ФУНКЦИОНАЛЬНЫЕ ЗОНЫ:**  
 зона жилой застройки  
 зона объектов производственно-коммунального назначения  
 зона объектов специального назначения  
 зона объектов рекреационного назначения  
 зона объектов общественно-делового назначения  
 зона объектов инженерной и транспортной инфраструктур  
 зона сельскохозяйственного использования  
 зона водных объектов  
 зона особо охраняемых природных территорий
- ОБЪЕКТЫ КАПИТАЛЬНОГО СТРОИТЕЛЬСТВА:**  
 спортивного назначения  
 специального назначения  
 социально-бытового и административного назначения  
 социального обеспечения  
 производственного и коммерческо-складского назначения  
 культурно-досугового назначения  
 здравоохранения
- ОБЪЕКТЫ ПРОТИВОДЕЙСТВИЯ ЧРЕЗВЫЧАЙНЫМ СИТУАЦИЯМ ПРИРОДНОГО И ТЕХНОГЕННОГО ХАРАКТЕРОВ:**  
 пожарное дело
- ЗОНЫ С ОСОБЫМИ УСЛОВИЯМИ ИСПОЛЬЗОВАНИЯ ТЕРРИТОРИИ:**  
 санитарно-защитная зона
- ОБЪЕКТЫ ИНЖЕНЕРНОЙ И ТРАНСПОРТНОЙ ИНФРАСТРУКТУРЫ:**  
 дорога регионального значения  
 дорога местного значения  
 водозабор  
 водонапорная башня
- ЭЛЕМЕНТЫ ПЛАНИРОВОЧНОЙ СТРУКТУРЫ:**  
 планировочные оси

## ЭКСПЛИКАЦИЯ

- 1 Сельское кладбище
- 2 Водозабор
- 3 МТМ
- 4 Пожарное дело
- 5 Пожарный пирс
- 6 Площадка для временного складирования ТБО
- 7 Туристическая база

2-2014-ГП.К.1					
Генеральный план Антоновского сельского поселения Октябрьского муниципального района Волгоградской области					
Изм.	К.уч.	Лист	Модок	Подпись	Дата
Директор	Бирюлина А.В.				2014
ГАП	Новиков В.Н.				2014
					2014
					Страница
					Лист
					Листов
					П
					1
					3
Карта 1 Карта планируемого размещения объектов местного значения М 1:5000					ООО "Задонье"
И.конт.	Новиков В.Н.				2014